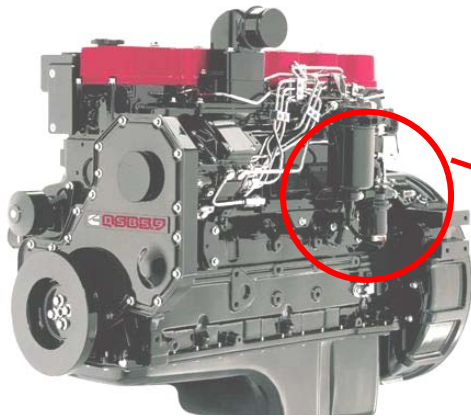
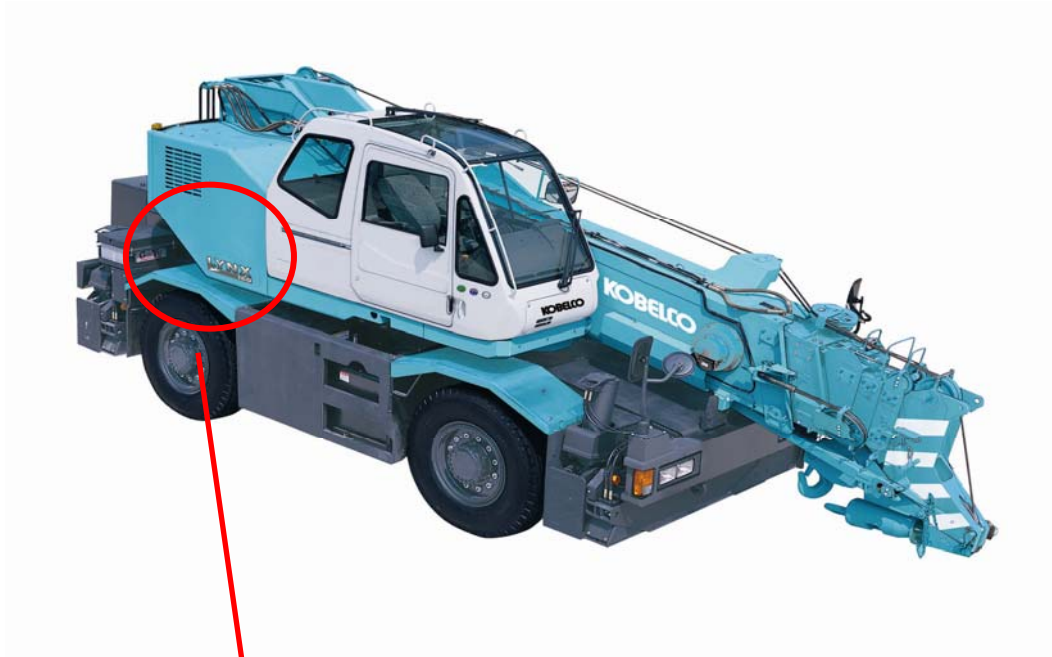
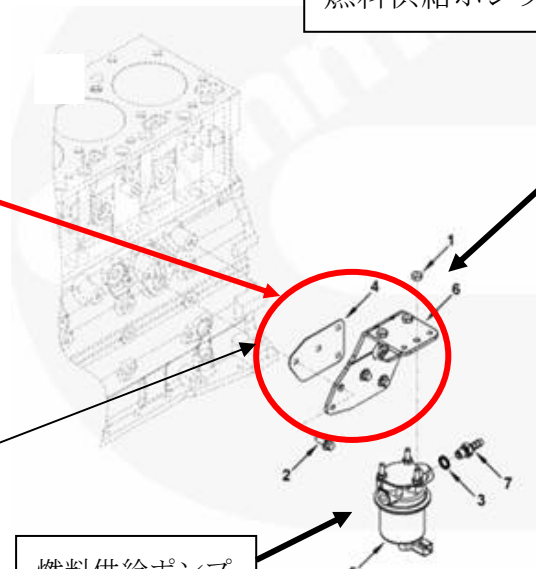


# 改善箇所説明図



基準不適合発生箇所



燃料供給ポンプサポート

燃料供給ポンプ

原動機の燃料供給ポンプを固定するサポートの剛性が不足しているため、原動機の振動でポンプが共振するものがある。そのため、そのまま使用を続けると、ブラシと回転子間でアーク放電が発生し、ポンプ内部のブラシ部が損傷することがあり、最悪の場合、ポンプが停止して燃料供給ができなくなり、原動機が停止し、再始動できなくなるおそれがある。

## 改善措置の内容

全車両、適切な剛性を確保した燃料供給ポンプサポートに交換するとともに新品の燃料供給ポンプに交換する。

注：□ は交換部品を示す。