

KOBELCO

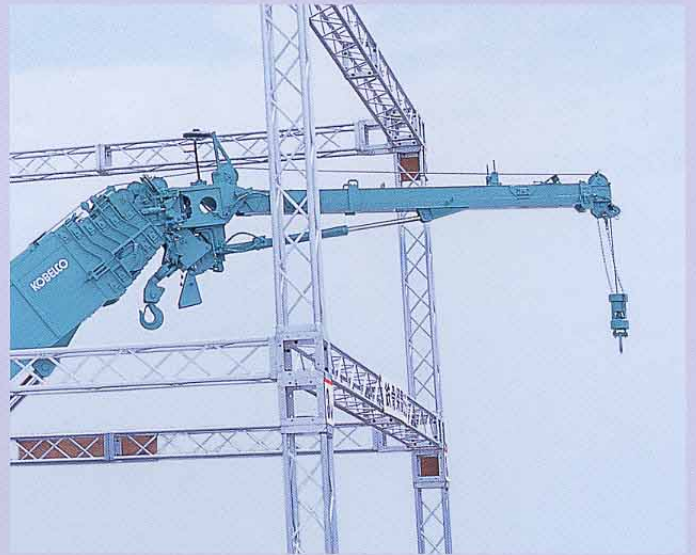
モバイル・タワー

Mobile Tower

300TT

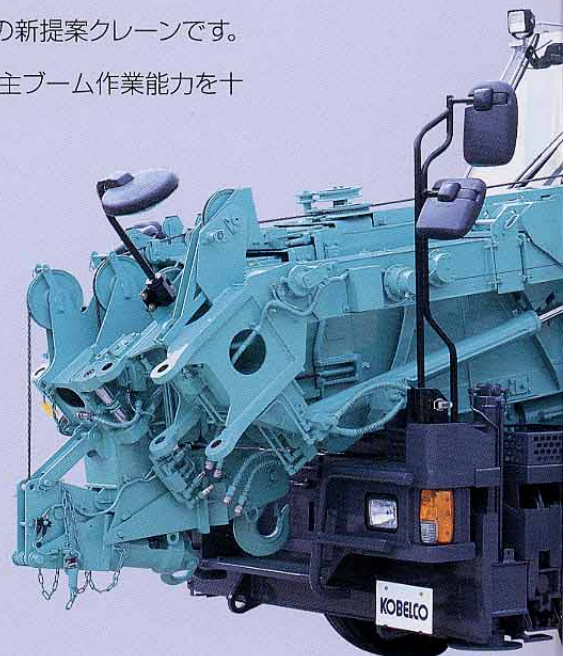
 LYNX FAMILY
CITY CONSCIOUS CRANE

提
案
し
ま
す
、
新
作
業
、
新
性
能
。



モバイルタワー300TT、ついに誕生。

先見性あふれるコベルコ・シティコンシャスクレーンに、異彩を放つニューマシンが誕生しました。その名はモバイルタワー300TT、12tクラスの新提案クレーンです。求められたのは真のユーティリティマシンであること。そこで主ブーム作業能力を十分に確保しながら、さらに幅広いジブ作業への対応力を身につけるべく、TT(テレスコピック&チルト)ジブを装備しました。すなわち12tつりクレーンの作業をきっちりこなすだけでなく、クラスの概念を超えた新たな用途開拓の可能性をも秘めています。投入できる現場が格段に増えれば、マシン稼働率は飛躍的に向上する。そう考えて設定した高性能・高機能はまさに新提案に満ちています。新世紀の新常識を築くニューマシン、独創のスラントブームで好評のリンクスファミリーから、いよいよ誕生です。



《スラントブーム》は、コベルコの先見性と安全思想が生んだ独特のブーム形状。文字通り前方向にスラント(slant:前傾、勾配)していることから、そう呼ばれています。

作業新提案。

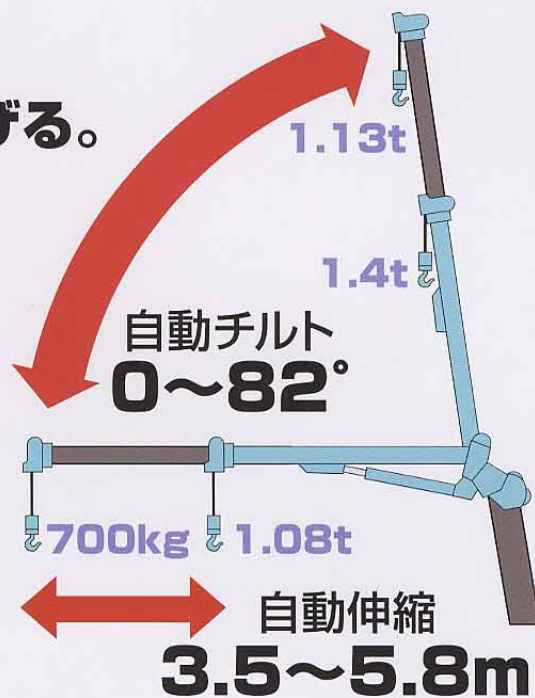
TTジブを活用して、作業の幅を広げる。

新開発の油圧式TTジブを装備。

チルト&テレスコピック量を自在に調整できる自動伸縮・起伏ジブ。2段伸縮タイプでジブ長さは3.5~5.8m、負荷伸縮も可能です。また起伏角度は、最大揚程が得られるブーム同角度からつり荷の送り込みができる水平まで0~82°で可変です。

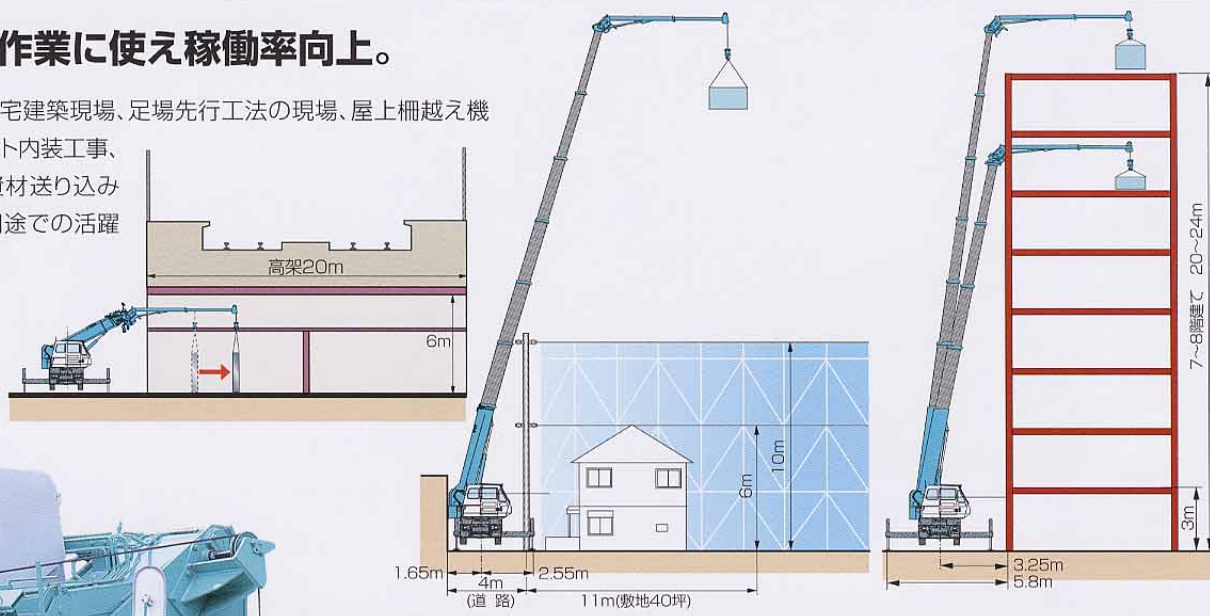
25tクラスに迫る懐深さを実現。

TTジブの装備により、高揚程はもちろんクラス常識を超えた懐の深さを実現。つり荷の水平送り込み量は、5mにも及びます。チルトジブを装備した25tマシンで得られる量に迫ります。



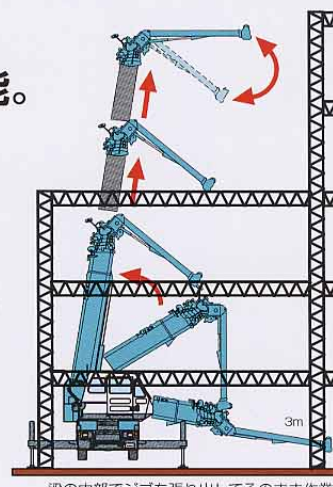
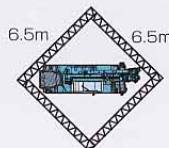
さまざまな作業に使え稼働率向上。

電線越えの多い住宅建築現場、足場先行工法の現場、屋上柵越え機器設置、ビルテナント内装工事、高架下現場での資材送り込みなど、さまざまな用途での活躍が期待できます。



狭いスペースでのジブ張り出しも可能。

TTジブの張り出し・格納はセミオート方式。場所をとらず梁間などの狭所でも張り出せ、これまで大型機で外から行っていた作業を中からこなすことも可能になります。



梁の内部でジブを張り出してそのまま作業

T 操作新提案。

神経を遣う2フック同時操作をしない。

画期的な1ウィンチシステムを開発。

2ウィンチマシンでは補フック作業時に、使用しない主フックがじゃまになります。そこで大胆にも1ウィンチ構造を採用しました。しかも非使用フックを固定する独創のワイヤロープ経路の発想により、1.4t補フックと4.9t主フックの同時装備も可能です。

ブーム伸縮時のウィンチ操作が容易に。

神経を遣う2ウィンチ同調操作の必要がなくなり、作業がよりスピーディに行えます。

経費面でのメリットも発揮。

1ウィンチなので当然ワイヤロープも1本だけ。2モーター/2ウィンチのマシンに比べれば、燃費やメンテナンス費用も経済的です。

10tクラス同等の後端旋回半径。

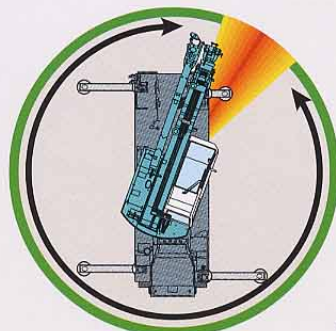
ウィンチを左ガード内に収納し、アッパ後端が梁などに接触する心配をなくしました。フック格納状態でのブーム下げも可能です。3次元的な平面近似取付法を採用し、ワイヤロープの経年劣化を抑制しています。

T 安全配慮

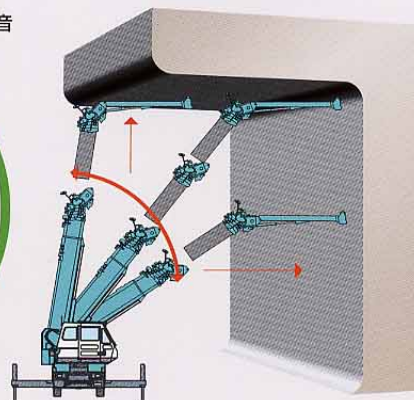
ITCSのアクティブセーフティ機能。

- ランプ点滅と警報音で危険領域を知らせる旋回領域制限装置。

ランプ点滅+警報音



- 接触防止をサポートする自動停止機能付きの作業領域制限装置。



- オーバーロードを防ぐモーメントリミッタ。



- 入力ミスをなくしたアウトリガ張り出し幅自動検出装置。

※写真はカタログ用に点灯させています。

能力新提案。 パワーに、高さに、 余裕をもって作業する。

12tつりのクレーン能力を設定。

定格総荷重は12t×2.0m(5.2mブーム時)。これまでなかった12tという新たなクラス領域を創りました。8.3mブームでも10tをつれる能力を誇り、実作業での活躍が見込めます。

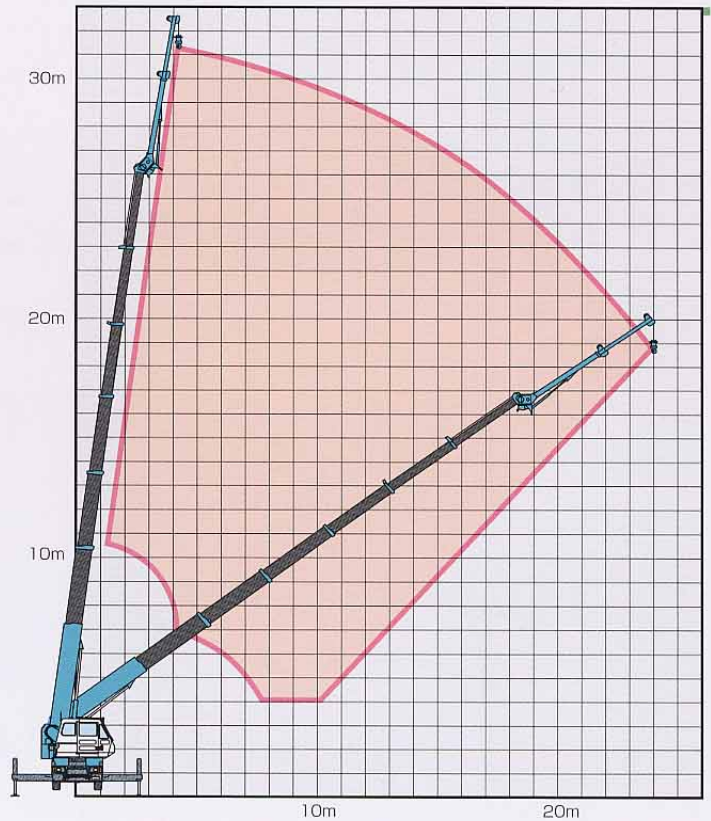
※最大つり上げ能力4.9t仕様も設定しています。

新開発の配管内蔵7段ブームを搭載。

ブームを7段伸縮にすることで、コンパクトな車体を維持しながらブーム長さを確保。しかもブーム内配管なので突出物が少なく、電線間作業などがスムーズに進められます。



※図はジブ作業時を示します



16tクラス同等の高揚程を実現。

主ブーム最大地上揚程は24.7m。ジブではじつに31.1mで、さらに無段階の伸縮・起伏ができるので、高所での懐を活かした様々な作業ができます。

アウトリガスパンは最大張り出し5.1m。

張り出し幅を5段階に設定したH型アウトリガを装備。最大張り出し幅は当社16tマシンと同じ5.1mで、高い安定余裕度を確保しました。また、サスペンションロック機能を標準装備しています。

細かな機能を積み重ね安全確保をサポート。

●誤作動を防止する乗降遮断式レバーロック。



●左折、後進を周囲に声で知らせるボイスアラーム。

●安全に配慮してフリーフォールレスのウィンチを搭載。

●ブーム下げ時に機能するボンネット損傷回避システム。

●ストロークエンドを知らせるジブ角度上限ボイスアラーム。

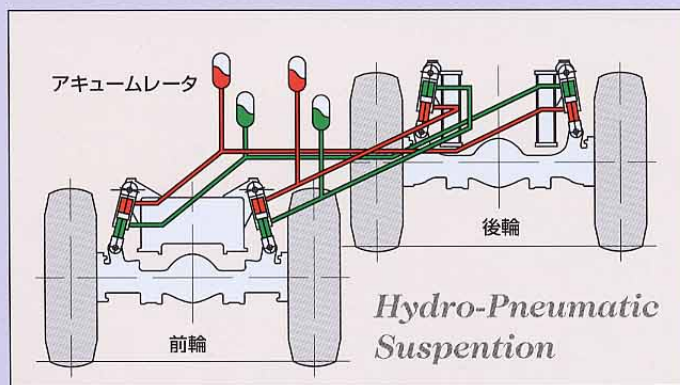


T 走行新提案。

より快適にモバイルし、現場にアプローチする。

ハイスを採用した業界最小クレーン。

上位クラスで実績あるハイドロニューマチックサスペンションを採用。山道走行時や高速コーナリング時のローリングを油圧で確実に吸収、姿勢変化を抑制。優れたロードホールディング性を実感できます。



どっしりとした走行安定性を確保。

サスペンションスパンを広くとれるハイスの採用と、ホイールベースを広くしたことにより優れた走行安定性を実現しました。

息継ぎのないスムーズな加減速を実現。



- ロックアップ機構付き電子制御フルオートマチックトランスミッションを採用。
- 路面状況に合わせて選べるHi/Low2速、2WD/4WD。

狭所現場で便利なステアリング機能。

- ノーマル・クランプ・クラブ・リアの4モードステアリング。
- ※一般公道ではノーマルモードで走行しなくてはなりません。



- 180°旋回時に移動が楽な逆ステアリング補正機構。
- ノーマル切り替え時に面倒がないリアシステートロック機能。

コンパクトボディで狭所進入もスムーズ。

車体サイズは全長、全幅ともに10tクラス並み。しかもスラントブームだからブームオーバーハングは1,055mmと小さく右左折もスムーズ。4WS時の最小回転半径3.69mは10tクラスを超える小回り性です。



1,055mm



T 快適新提案。

ストレスを感じさせないキャブ内環境で働く。

ゆとりある大容量キャブを搭載。

閉塞や煩雑さを感じない、広くて操作もしやすい大型キャブ。1ウィンチ化による4本レバー配置、コラムシフトの採用、さらにウィンチブレーキペダルが無いことにより、広いキャブ内をより広く使えます。

最適姿勢がとれる快適オペレータシート。

アジャスタブルスライドシートを採用、フルリクライニングも可能です。しかも長さを変えられる操作レバー、チルト式ハンドルにより、走行時、作業時、休憩時など状況に合わせて最適な姿勢が得られます。



低振動・低騒音で疲れにくく。

キャブマウントには液封ビスカスタイプを採用。封入されたシリコンオイルが優れた振動減衰効果を発揮します。もちろん低騒音化も進め、無負荷フルスロットル時でキャブ内69dB(A)を実現しています。



T 快適配慮

配慮の数々、快適サポートの標準装備品。

ワイド&クリアの安全視界。



- スラントブームによる前方・左側方の広い視界。



- 平面ガラスの前窓・上窓は枠がなく作業視界クリア。

- 雨天時作業に配慮した大型天井ワイパ。

- 前方/左右側方の死角を補う、見やすい大型のミラー。



- 給油の面倒がない外気導入式エアコン。
- ワンタッチ選局の2スピーカーFM/AMラジオ。



- 昼食時に便利なアームレスト一体型ランチテーブル。



- 直射日光を遮る大型天井ブラインドとサンバイザー。



- 乗用車感覚のサイドパワーウィンド。