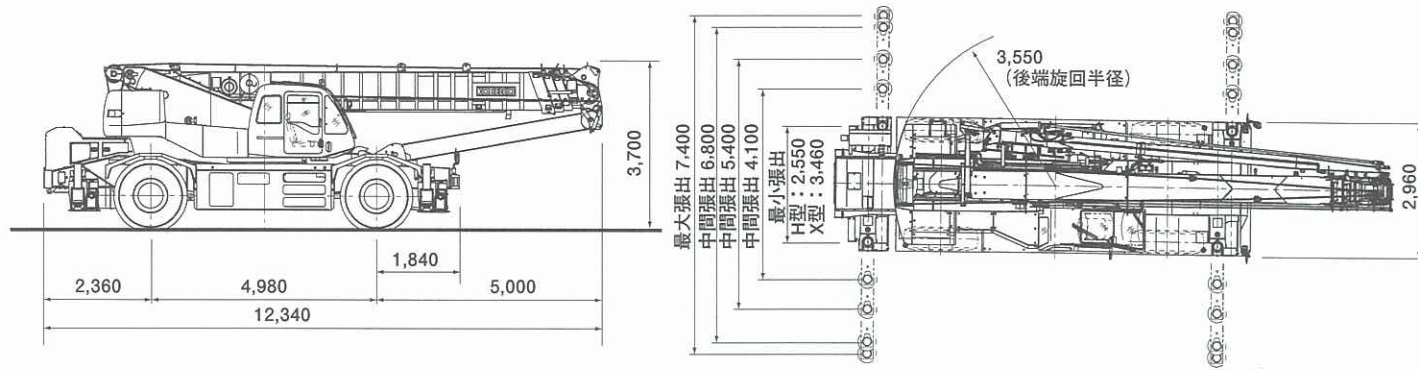


■外形寸法図 (単位:mm)



■標準装備

51tフック、25tフック、4.5tボールフック
標準ジブ
補助シブ
マルチディスプレイ
電動格納式サイドミラー
オイルクーラ
アウトリガ敷板(鋼製枠付木製)
立入禁止ロープ
標準付属工具および給油器具
エアコン(外気導入式、温水ヒータ式)
ホット&クールボックス
ランチテーブル
マガジンポケット
AMラジオ
カップキーパ
照明付灰皿
シガーライター
間欠式ワイパ&ウインドウォッシャー(天窓/前面)
サンバイザ
天井ブラインド
グリーンガラス
フロアマット:ゴム製
後方確認カメラ
ドラム監視カメラ
作業用補助ブレーキ
旋回警告灯
外部ボイスアラーム(左折・後退)

■オプション装備

スカイチルトジブ
巻上ディテント
主補シブ位置変更
伸縮ベダル変更
起伏ベダル変更
アウトリガコントロール(右側増設)
電動式集中給油
輪止め
寒冷地用/バッテリー
FM/AMラジオ
扇風機
ワイヤ緩み防止装置(主巻)
消火器
ホイール付スペアタイヤ
ユニロープ(主巻用および補巻用)
ユニバランスロープ(補巻用)
左方確認カメラ
ワンウェイコール
過負荷外部表示灯
外部ボイスアラーム(旋回)

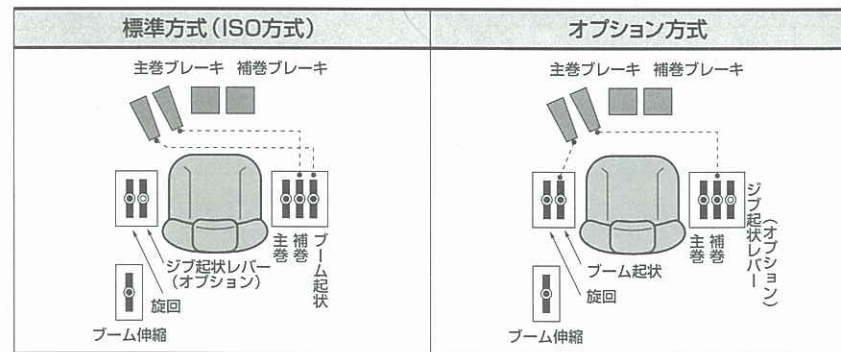
■ユーザー選択項目 (いずれかを選べます)

アウトリガ型式	H型アウトリガ X型アウトリガ
クレーン操作レバー方式	標準方式(ISO方式) オプション方式

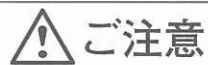
■運転および作業に必要な資格

- 全装備(車検登録重量)で基本通行条件のD条件適合車です。
- 道路の通行には、道路法による通行許可と、道路運送車両法による保安基準の緩和の許可が必要です。
- 道路の走行には、大型特殊自動車運転免許証が必要です。またクレーン作業には、移動式クレーン運転士免許証が必要です。

■クレーン操作方式/レバー、ペダル類配置図



●主巻と補巻のレバー/操作ペダル/ブレーキペダルの位置の交換も可能です。



●**ご注意** 本機のご使用の際には取扱説明書を必ずお読み下さい。



適用型式:RK500

RK500 SPEC-1 (この仕様は予告なく変更する場合があります)971210MS

PANTHER
500

型式名 RK500



最大定格総荷重 51t×2.9m

■クレーン部主要諸元

●クレーン性能		
最大定格総荷重	10.2mブーム	51,000kg×2.9m(12本掛)
	17.4mブーム	28,000kg×5.0m(6本掛)
	24.6mブーム	20,000kg×6.0m(5本掛)
	31.8mブーム	14,000kg×6.5m(4本掛)
	39.0mブーム	7,600kg×10.0m(4本掛)
	9.0mジブ(最大)	3,500kg(1本掛)
主ブーム長さ	10.2m~39.0m	
	9.0m/15.0m	
ジブ長さ	主フック	40.1m
	ジブフック	54.6m
フック最大地上揚程	ブーム	34.0m
	ジブ	38.8m(STD), 39.5m(スカイチルト)
最大作業半径	主巻	高速122m/min 低速52m/min(4層目)
	補巻	高速105m/min 低速45m/min(2層目)
巻上ロープ速度	ブーム伸長速度	120.0sec/28.8m
	ブーム上げ速度	60.0sec/0°~82.5°
旋回速度	2.4min ⁻¹ (2.4rpm)	

●クレーン部主要機構		
主ブーム形式	箱型5段式、2・3段同時、4・5段同時伸縮 ワイヤロープ併用油圧伸縮式	
ジブ形式	パワーセットジブ・圧縮トラスおよび箱型2段引出し式。 STDジブ:3段可変傾斜式(5°/17°/30°) スカイチルトジブ(オプション):油圧無段階傾斜式(5°~45°)	
ブーム起伏装置	複動油圧シリンドラ直押し(1本)、緊急遮断弁付	
巻上装置	油圧モータ駆動平歯車減速式、自動ブレーキ・フリーフォール付、独立ウインチ2基	
旋回装置	油圧モータ駆動遊星歯車減速機、ハンドブレーキ付、フリー・ロック切換式	
アウトリガ	形式	全油圧式H型またはX型
	張出幅	H型:7.4m/6.8m/5.4m/4.1m/2.55m X型:7.4m/6.8m/5.4m/4.1m/3.46m

●ワイヤロープ		
主巻用	IWRC 6×Fi(29)c/o難燃性	φ18mm×220m
補巻用	IWRC 6×Ws(26)c/o難燃性	φ18mm×120m

●油圧装置		
油圧ポンプ形式	2連可変プランジャ+3連ギヤ	
作動油タンク容量	575ℓ	

●安全装置		
過負荷防止装置(自動停止)、過巻防止装置(自動停止)、旋回自動停止装置、作動範囲制限装置、マルチディスプレイ(含 後方確認カメラ、ドラム監視カメラ)、アウトリガ張出幅自動検出装置、作業用補助ブレーキ、旋回警告灯、乗降遮断式レバーロック、チエック&セイフティモニタ、玉掛ワイヤ外れ止め装置、油圧安全弁、ブーム伸縮保安装置、ブーム伸縮順序誤動作防止装置(誤動作自動停止)、ブーム起伏保安装置、巻上保安装置、巻上ドラムロック装置、フリーフォールインターロック装置、アウトリガ保安装置		

■キャリヤ部主要諸元

●キャリヤ性能		
最高走行速度	49km/h	
登坂能力	tanθ 0.6(31°)	
最小回転半径	2輪操向	10.9m
	4輪操向	6.1m
エンジン	型式	三菱6D24-TCE2
	種類	水冷4サイクル直列6気筒、インタークーラターボ付直接噴射式ディーゼル
	総排気量	11,945c.c.
	最大出力	257kW/2,200min ⁻¹ (350PS/2,200rpm)
最大トルク	1,323N・m/1,500min ⁻¹ (135kgf・m/1,500rpm)	

●キャリヤ主要機構		
走行駆動方式	4輪駆動(4×4)・2輪駆動(4×2)切換式	
変速機型式	3要素1段2相 電子制御フルオートマチック、ロックアップ付 前進3段・後進1段(High/Low切換付)	
減速機形式	車軸2段減速式	
車軸および懸架方式	全浮動式ハイドロニューマチックサスペンション	
ステアリング	形式	全油圧パワーステアリング 非常用ステアリング装置・逆ステアリング補正装置付
	モード	ノーマル(前2輪)、クランプ(4輪)、クラブ(4輪)、リヤ(後2輪)
ブレーキ型式	主ブレーキ	油圧空気倍力装置付、ディスク式4輪制動
	補助ブレーキ	トルコンロックアップ運動電子制御排気ブレーキ、 流体式リターダ
駆動ブレーキ	推進軸制御内部拡張式、作業用補助制動装置付	
タイヤサイズ	505/95 R25 183E ROAD	
燃料タンク容量	300ℓ	

●安全装置		
非常用ステアリング装置、リヤステオートロック、サスペンションロック装置、エンジンオーバーラン警報装置、チェック&セイフティモニタ、ブームミラー、後進ボイスアラーム、左折ボイスアラーム		

●走行時寸法		
全長	12,340mm	
全幅	2,960mm	
全高	3,700mm	
ホイールベース	4,980mm	
トレッド	2,380mm	
フロントオーバーハング	5,000mm	
リヤオーバーハング	2,360mm	

●車両総重量		
全質量	38,495kg	
前軸重	19,245kg	
後軸重	19,250kg	

●乗車定員		
	1名	

単位は国際単位系のSI単位表示で{|}内は従来表示です



