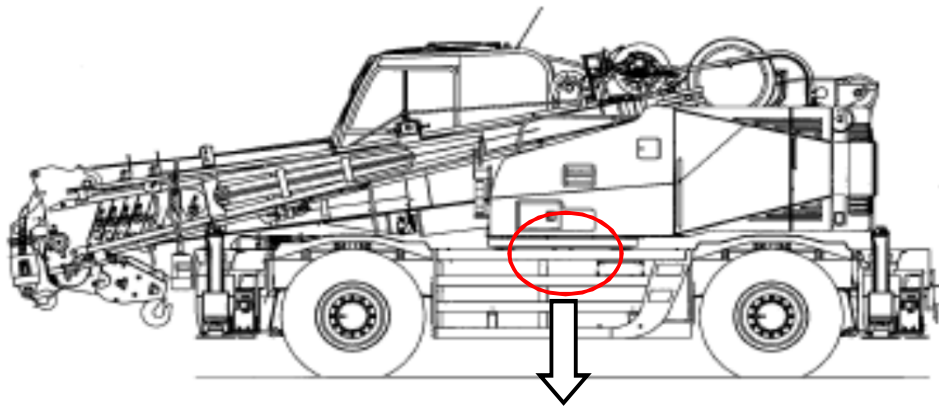


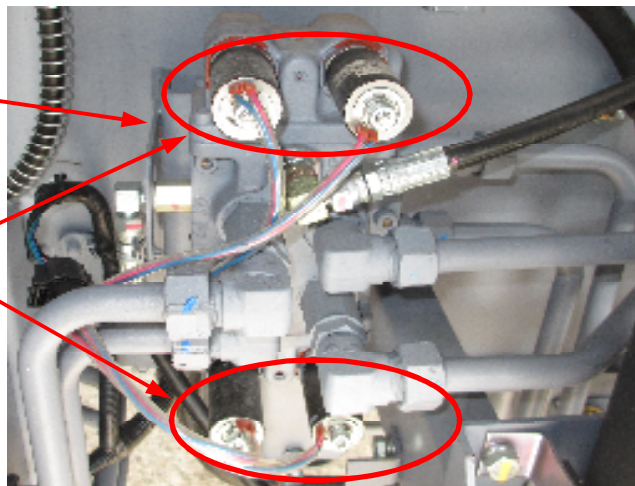
## ②改善箇所説明図 (ステアリング切替不良)



改善前

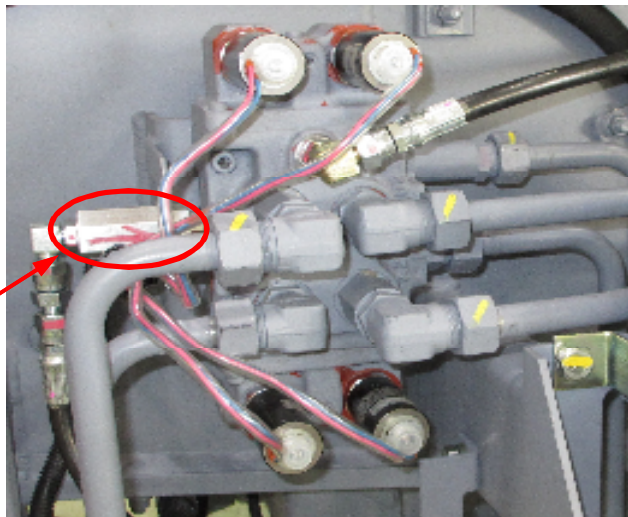
ステアリング切替バルブ

不具合発生箇所



改善後

高精細フィルタの追加



特殊操舵モードを備える車両において、かじ取り方式を切り換えるステアリング切替バルブの油圧配管内の微小異物がバルブ内部に入り、バルブ内部のスプールの動きがしぶくなることがある。そのままの状態で使用を続けると、切替バルブが作動しなくなり、かじ取り方式を特殊操舵モードで使用した後にノーマル操舵モードに戻そうとしても戻らず、タイヤが切れなくなるある。

### 改善の内容

全車両、ステアリング切替バルブへの微小異物の侵入を防止するための高精細フィルタを追加する対策を行う。

識別: 高精細フィルタの追加は外観にて容易に識別可能のため、特別な識別は行わない。

注 :  は追加部品を示す。