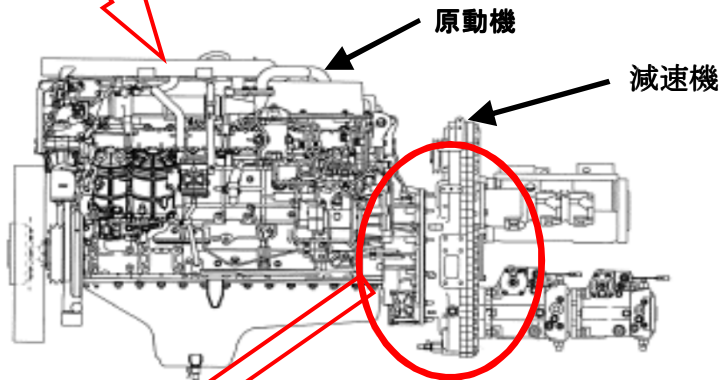
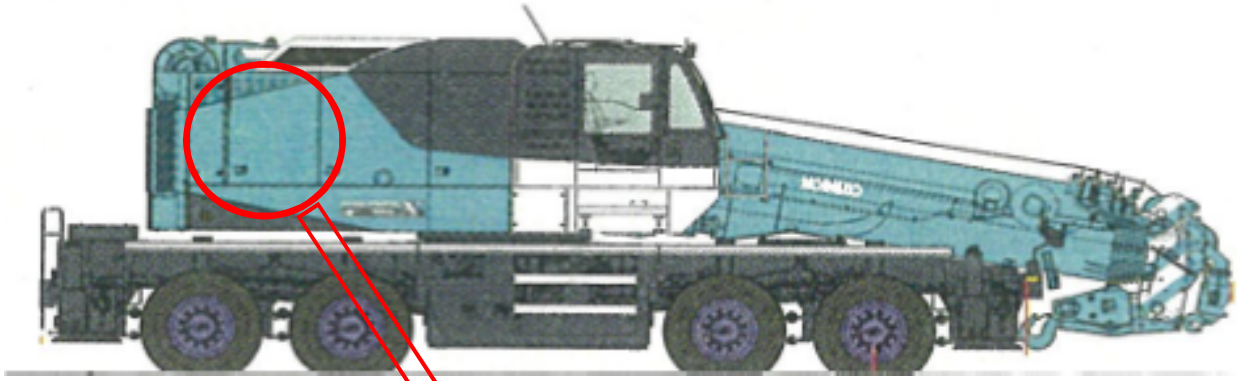
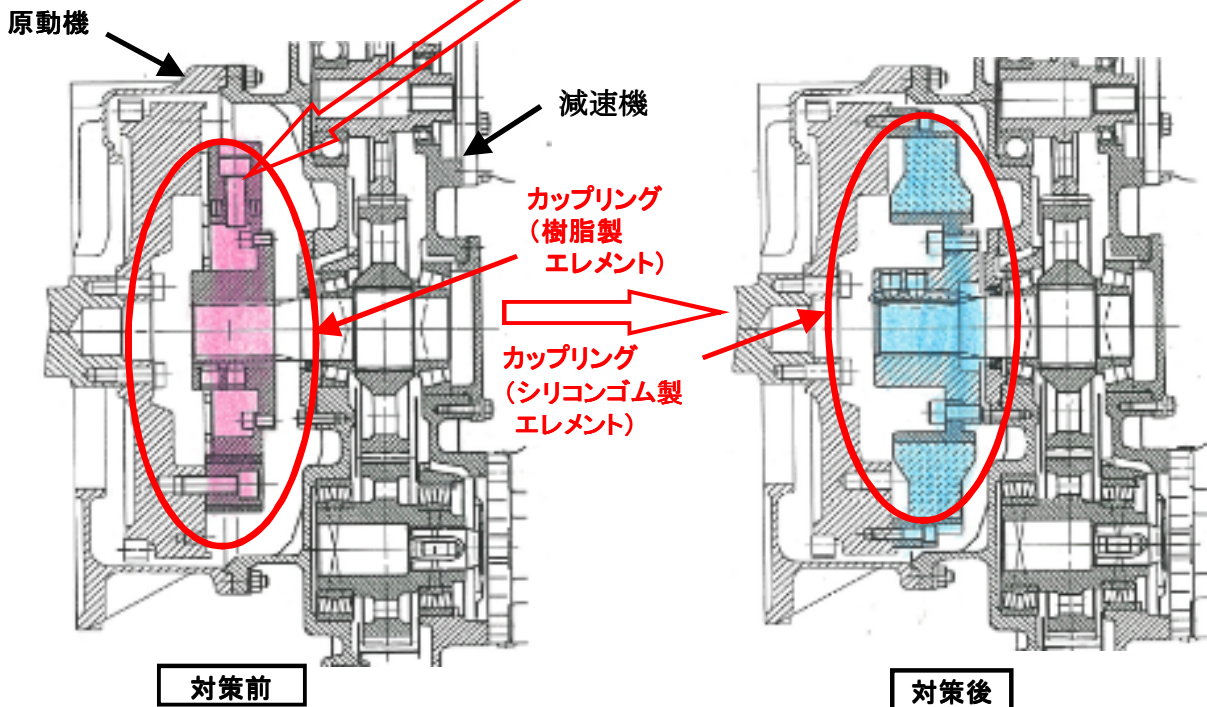


改善箇所説明図



不具合発生箇所



原動機と減速機を連結するカップリングにおいて、カップリングの回転変位が許容値を超える場合があるため、カップリングを構成する樹脂製エレメントが早期に摩耗するものがある。そのため、当該エレメントが摩耗することにより減速機に振動および異音が発生し、最悪の場合、振動により減速機ケーシングの一部に微細な亀裂が発生し減速機内のギヤオイルが滲み出すおそれがあるが、走行には影響しない。

改善の内容

全車両、対策型カップリングに交換する。また、減速機ケーシングを点検し亀裂がある場合は減速機を新品と交換する。