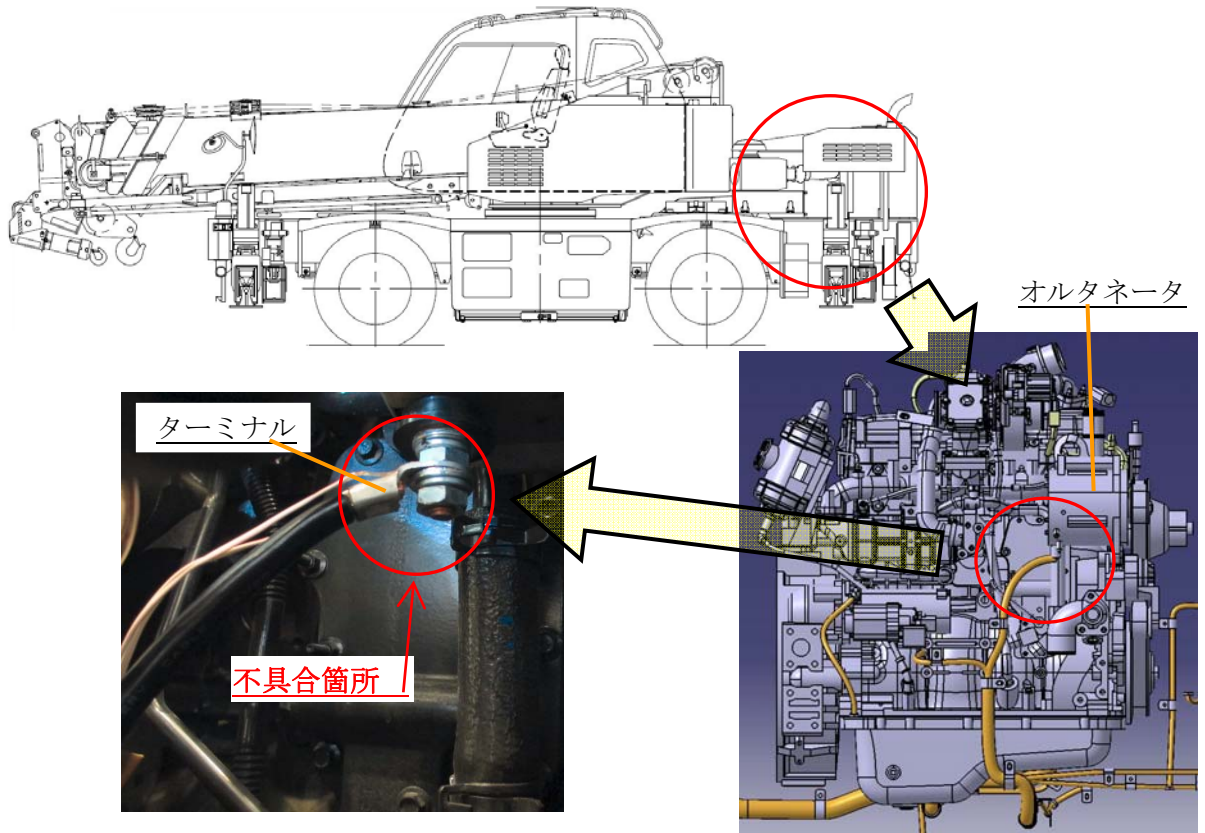


改善箇所説明図

不具合発生箇所



原動機のオルタネータ部の配線において、配索が不適切なものがあ、原動機の振動によりターミナル部が断線し、チャージングランプが点灯するおそれがある。なお、走行中にチャージングランプが点灯した場合でも、原動機が停止することなく、運転者は路肩移動等の対応可能である。

改善内容

全車両、一部のクランプを廃止し、配線の配索を変更する。
なお、ターミナル部を点検し異常が発見された場合は配線を新品に交換する。

識別：配線に白ペイントを行う。

