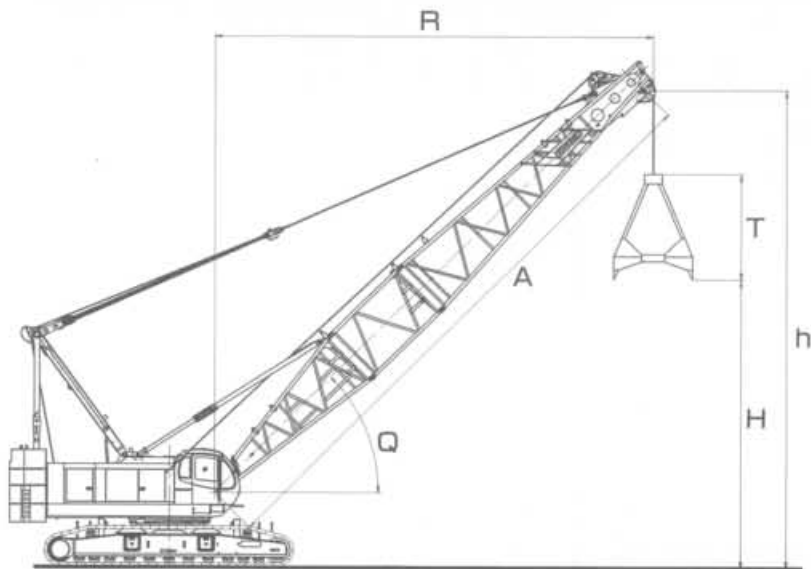


# クラムシェル Clamshell 外形寸法・作動範囲・定格総荷重



## 〈注〉

- ① バケットの単体質量は5.5tを超えてはいけません。
- ② バケットと掘削物の合計質量が定格総荷重を超えてはいけません。
- ③ 掘削物に応じて、次式により最適なバケットをお選びください。  
 $\text{バケット容量 (m}^3\text{)} \times \text{掘削物比重 (t/m}^3\text{)} + \text{バケット質量 (t)} \leq \text{定格荷重 (t)}$   
 掘削物：砂、砂利、石灰石等(見掛け比重)~1.5程度  
 例) バケット容量3.0m<sup>3</sup>、バケット質量5.5tの場合  
 $(\text{バケット容量}) \times (\text{掘削物比重}) + (\text{バケット質量}) \leq (\text{定格荷重})$   
 $3.0\text{m}^3 \times 1.5 + 5.5\text{t} = 10.0\text{t}$
- ④ 作業サイクル、バケットの降下高さによってはバケット質量の低減が必要です。
- ⑤ 定格総荷重は安定度から決まっています。旋回時にブーム横引き荷重が作用するような急加速・急減速は避けてください。特にブームが長いときは注意が必要です。

		バケット開口時高さ(m)	
		T	
バケット容量 (m <sup>3</sup> )	2.0	3.9	
	2.5	4.3	
	3.0	4.5	
	4.0	4.7	

ブーム長さ		18.3m					21.3m					24.4m					27.4m					
ブーム角度		Q					Q					Q					Q					
作業半径 (m)		R					R					R					R					
開口地上高さ (m)	バケット容量 (m <sup>3</sup> )	1.0	7.4	9.7	11.3	12.6	13.1	9.8	12.0	13.6	14.9	15.9	12.2	14.3	15.9	17.3	18.4	14.5	16.6	18.2	19.6	20.8
		1.6	7.1	9.4	11.0	12.3	12.8	9.5	11.7	13.3	14.6	15.6	11.9	14.0	15.6	17.0	18.1	14.2	16.3	17.9	19.3	20.5
		2.0	6.8	9.1	10.7	12.0	12.5	9.2	11.4	13.0	14.3	15.3	11.6	13.7	15.3	16.7	17.8	13.9	16.0	17.6	19.0	20.2
		2.5	6.4	8.7	10.3	11.6	12.1	8.8	11.0	12.6	13.9	14.9	11.2	13.3	14.9	16.3	17.4	13.5	15.6	17.2	18.6	19.8
ブームポイント高さ (m) <td colspan="5">h</td> <td colspan="5">h</td> <td colspan="5">h</td> <td colspan="5">h</td>		h					h					h					h					
定格総荷重 (t)		10.0																				